

Wir über uns

Wir bieten zukünftig in bis zu 6 Krippengruppen 72 Plätze für Kinder ab einem Alter von 1 Jahr bis zum Kindergartenübertritt an.

Sie können bei uns unterschiedliche flexible Betreuungszeiten buchen.

Die Gruppenzugehörigkeit Ihres Kindes hängt von ihrer gewählten Buchungskategorie ab.

Unser Frühdienst findet in einer Sammelgruppe statt.

Wir stellen den Kindern jeden Morgen ein gesundes Frühstück bereit.

Darüber hinaus können Sie wählen, ob Ihr Kind ein täglich frisch zubereitetes warmes Mittagessen erhält.

Öffnungszeiten:

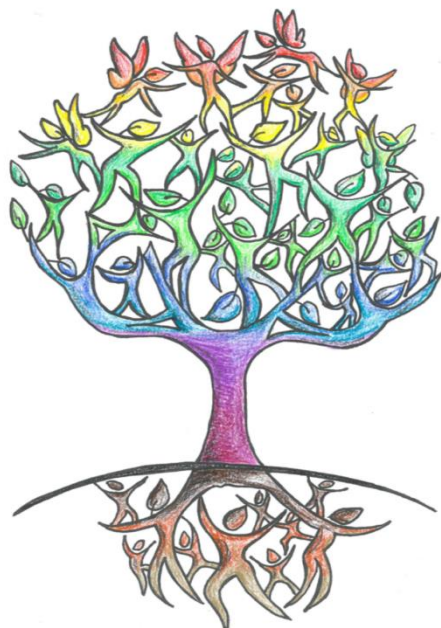
Montag: 7:00 Uhr bis 16:00 Uhr

Dienstag: 7:00 Uhr bis 16:00 Uhr

Mittwoch: 7:00 Uhr bis 16:00 Uhr

Donnerstag: 7:00 Uhr bis 16:00 Uhr

Freitag: 7:00 Uhr bis 15:00 Uhr



Weinbergstraße 17

86643 Rennertshofen

Tel: 08434/9419990

Fax: 08434/9419994

E-Mail: kinderoase@rennertshofen.de

Leitung: Majehrke Amelie

Tagesablauf

07:00 - 08:00 Bringzeit
Freispielzeit

08:00 - 08:30 Morgenkreis

08:30 - 09:00 Gemeinsame
Brotzeit

09:00 - 11:00 Freispielzeit
Angebotszeit
Gartenzeit

11:00 - 12:00 Mittagessen

12:00 - 12:15 Abholzeit

12:00 - 14:00 Schlafruhe

13:45 - 16:00 Freispielzeit
Abholzeit

Unsere pädagogische Kernzeit:

Täglich von 8:00 Uhr - 12:00 Uhr

Unsere pädagogischen Ziele

- Die Kinder und Familien kommen gerne in die Kinderkrippe und fühlen sich in der Gemeinschaft wohl
- Die Kinder entwickeln eine positive Lebenseinstellung und Resilienz
- Die Kinder entwickeln soziale Kompetenzen & bauen unterschiedliche Beziehungen auf
- Die Kinder entwickeln Selbstständigkeit und eine eigene Persönlichkeit
- Die Kinder machen vielfältige Lernerfahrungen
- Die Kinder werden an gesunde Lebensweisen herangeführt
- Die Kinder sind kindgerecht auf den Kindergarten vorbereitet

Monatliche Elternbeiträge pro durchschnittlicher täglicher

Buchungskategorie

2 - 3 Stunden:	120 €
3 - 4 Stunden:	145 €
4 - 5 Stunden:	170 €
5 - 6 Stunden:	195 €
6 - 7 Stunden:	220 €
7 - 8 Stunden:	235 €
8 - 9 Stunden:	250 €
> 9 Stunden:	265 €

Abschläge für das 2. Kind: 25 %
Abschläge für das 3. Kind: 50 %
Abschläge für das 4. Kind: 75 %
Abschläge für das 5. Kind: 100 %

Bei tageweiser Buchung wird zusätzlich eine Tagespauschale fällig.

Frühstück: täglich 0,50 €

Mittagessen: täglich 2,75 €

Gebühren für Frühstück und Mittagessen sind die aktuell gültigen, diese können sich gegebenenfalls noch ändern